

Goliath® Gel

Il prodotto di riferimento nel controllo degli scarafaggi

Consigli d'uso

Goliath® Gel contiene 0,05% di fipronil in un'esca in gel stabile e molto appetibile.

È disponibile in cartucce da 35g, contenenti ognuna un quantitativo di gel sufficiente per produrre oltre 1100 punti esca da 0,03g.

La frequenza di applicazione consigliata varia in funzione del tipo di scarafaggio e del livello di infestazione.

Frequenze di applicazione raccomandate di Goliath® Gel (punti esca richiesti*)		
Tipo di scarafaggio	Infestazione normale	Infestazione pesante
<i>Blatella germanica</i>	1	2
<i>Blatta orientalis</i>	2	3
<i>Periplaneta americana</i>	2	3

* Punto esca standard di 0,03g per metro quadrato di superficie da trattare.

In situazioni standard e per infestazioni "normali" da *Blatella germanica*, si raccomanda di utilizzare un numero di punti esca come riportato nella tabella sottostante.

Dosaggi consigliati di Goliath® Gel in ambienti domestici e commerciali	
Situazione	Punti esca richiesti**
Appartamento - cucina	10-25
Appartamento - bagno	Fino a 12
Appartamento - altre stanze	Fino a 12
Cucina commerciale **	100 - 300
Bar/ ristorante **	60 - 100

* Punto esca da 0,03 g

** Si presumono dimensioni medie (40-50 coperti)

Con questo presupposto, un tubetto da 35g di **Goliath® Gel** sarà sufficiente per trattare più di 20 appartamenti o diversi locali di ristorazione di grandi dimensioni.

La pulizia preliminare delle aree da trattare migliorerà l'azione di **Goliath® Gel** minimizzando eventuali altre fonti di alimentazione.

Durante, prima e dopo il trattamento con **Goliath® Gel** non devono essere usati altri insetticidi repellenti per evitare che gli scarafaggi siano scoraggiati dal cibarsi di quest'esca.

Queste informazioni hanno carattere puramente indicativo.
Attenersi attentamente alle raccomandazioni sull'uso pubblicate per ciascun prodotto.

Goliath® Gel è un marchio registrato BASF.

Goliath® Gel contiene lo 0,05% di fipronil. Usare i biocidi con cautela. Prima dell'uso leggere sempre l'etichetta e le informazioni sul prodotto.

Ulteriori informazioni disponibili da:
BASF S.p.A. Via Marconato 8 - 20811 Cesano Maderno.
telefono : +39 0362 512.1 fax: +390362 512065
www.pestcontrol.basf.it

 **BASF**
We create chemistry

Goliath® Gel

Il prodotto di riferimento nel controllo degli scarafaggi



- Rapidi risultati e persistenza nel tempo
- Effetto a cascata per il controllo dell'intera colonia
- Basso dosaggio per una maggiore convenienza e sicurezza
- Applicazione facile, rapida e precisa

Un rimedio ai problemi d'infestazione

 **BASF**
We create chemistry

Goliath® Gel

Goliath® Gel è la soluzione che permette di ottimizzare il costo del trattamento anti-scarafaggi.

Goliath® Gel è una formulazione pronta all'uso a base di fipronil, un insetticida di avanzata concezione che esplica un'azione rapida e potente.

Goliath® Gel si applica con facilità e rapidità, e permette di conseguire il controllo degli scarafaggi in modo veloce, duraturo ed economico.

Goliath® Gel si applica in modo mirato e grazie alla sua particolare formulazione agisce anche nelle aree più critiche degli ambienti da trattare.

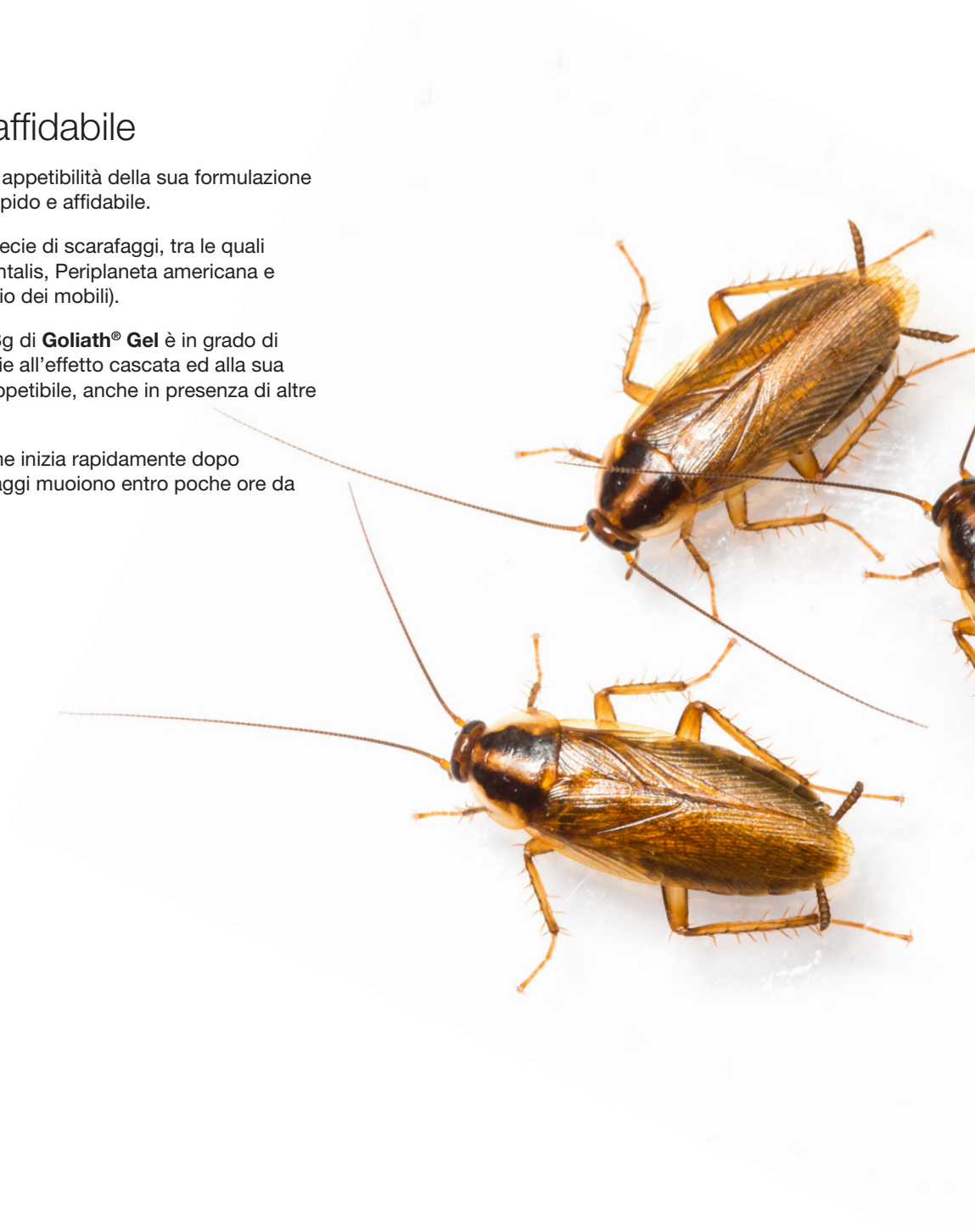
Azione rapida e affidabile

L'azione di fipronil e la grande appetibilità della sua formulazione in gel rendono **Goliath® Gel** rapido e affidabile.

E' attivo contro le principali specie di scarafaggi, tra le quali Blatella germanica, Blatta orientalis, Periplaneta americana e Supella Longipalpa (scarafaggio dei mobili).

Un singolo punto esca da 0,03g di **Goliath® Gel** è in grado di uccidere 1000 scarafaggi grazie all'effetto cascata ed alla sua formulazione estremamente appetibile, anche in presenza di altre fonti di cibo.

Ciò significa che l'alimentazione inizia rapidamente dopo l'applicazione e che gli scarafaggi muoiono entro poche ore da una singola ingestione.





Ogni pressione leggera del grilletto della pistola erogatrice produce un punto esca di **Goliath® Gel** da 0,03g e circa 3-4mm di diametro.



Effetto a cascata per conseguire il controllo della colonia

Il vantaggio di **Goliath® Gel** consiste nel fatto che prima di morire le blatte avvelenate (per contatto e per ingestione) ritornano ai propri rifugi, dove gli altri scarafaggi si nutriranno delle loro feci e dei loro resti.

Lo speciale principio attivo Fipronil, viene prontamente trasferito da uno scarafaggio all'altro e la sua particolare modalità d'azione ne prolunga l'attività anche dopo diversi trasferimenti da uno scarafaggio all'altro.

In tal modo aumenta il numero di scarafaggi uccisi da un singolo punto esca grazie al cosiddetto "effetto a cascata" che aumenta proporzionalmente alle dimensioni della popolazione. Tale effetto permette inoltre che il fipronil raggiunga anche le ninfe e le femmine con ooteca che raramente si allontanano dai loro rifugi, ottenendo così il controllo completo dell'infestazione.

L'effetto duraturo di **Goliath® Gel** è ulteriormente potenziato dalla sua particolare formulazione che, una volta posizionata, rimane appetibile, stabile e attiva fino a 12 settimane, fornendo un'ulteriore protezione dalla ricolonizzazione di popolazioni non trattate eventualmente presenti nelle vicinanze.

Basso dosaggio a favore della convenienza

La particolare modalità d'azione del principio attivo fipronil consente di ridurre il trattamento con **Goliath® Gel** di almeno il 60% rispetto a qualsiasi trattamento con prodotti alternativi presenti in commercio.

Grazie alla speciale pistola dispensatrice di prodotto, si riescono a posizionare molto bene e con precisione piccoli punti esca anche nei luoghi meno accessibili.

I punti esca di **Goliath® Gel** risultano estremamente stabili e inodori. Questo, insieme al fatto che in caso di contatto con la pelle il fipronil viene assorbito molto lentamente, fa sì che aree sensibili come ambienti domestici e luoghi pubblici possano essere trattate con il minimo disturbo per persone o animali domestici.

